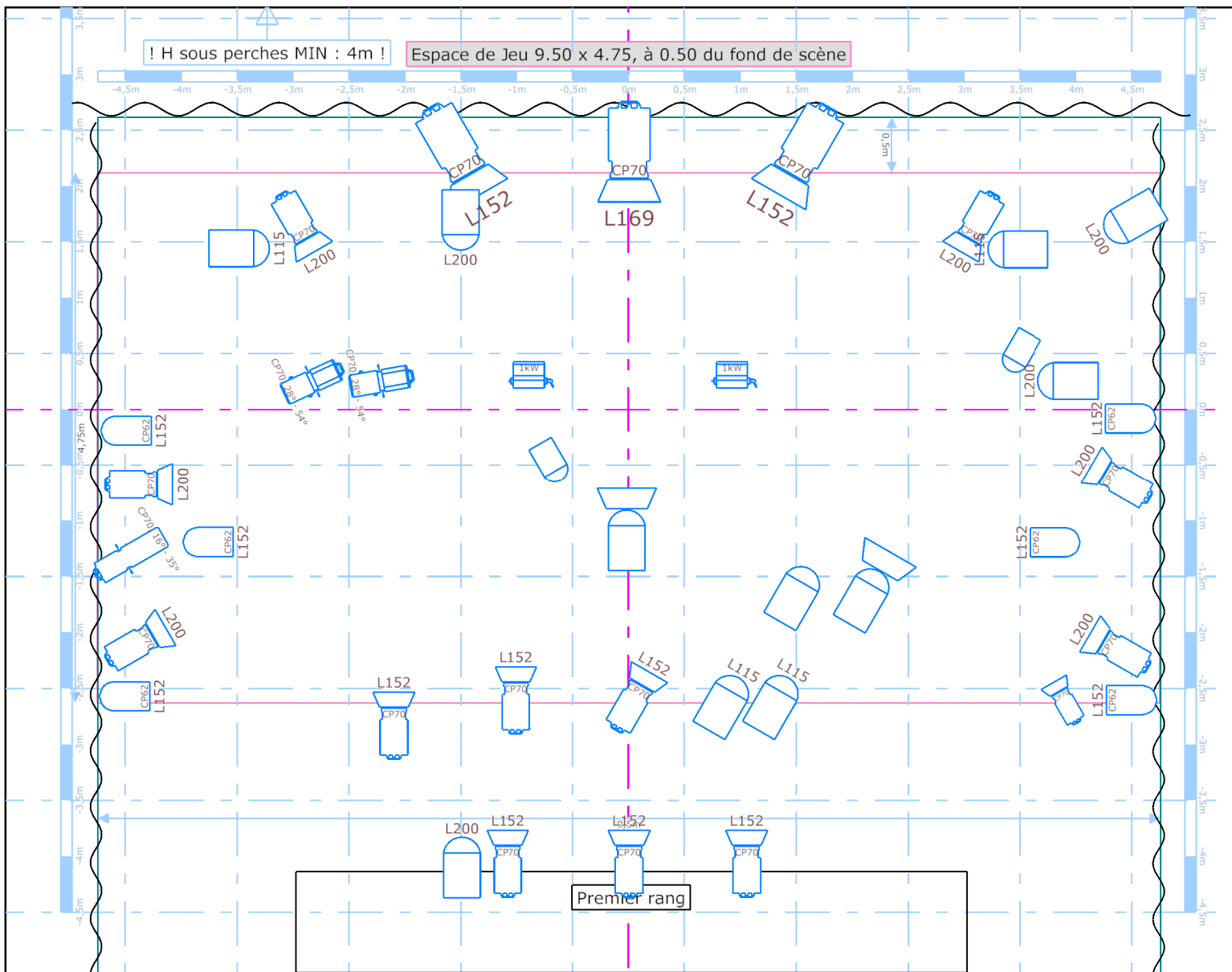


Perches

! H sous perches MIN : 4m !

Espace de Jeu 9.50 x 4.75, à 0.50 du fond de scène



Légende

	310 HPC (16)		306 HPC (3)		PAR36 (F1) (1)
	306 HPC (13)		ACP 1001 P (2)		614SX 16°-35° (1)
	Par 64 (6)		613SX 28°-54° (2)		
	613SX 28°-54° (4)		614SX 16°-35° (1)		

Remarques

- !! H MIN sous perches : 4m !!
- Nbre de circuits nécessaires : 36, dont 8 au sol.
- Décompte de matériel et gélates disponible dans un document séparé.
- Les projecteurs en vert repris dans la légende sont ceux du sol. Ils sont représentés sur un plan séparé et repris ici pour faciliter le décompte.
- Régie son : Un laptop + Carte son de la Cie en régie (sortie LR via deux jack mono). 2 retours de scène si possible (en postfader).
- Des adaptations sont possibles, en particulier si vous êtes équipés de projecteurs led (nous avons un plan adapté à disposition sur demande). Contactez notre éclairagiste, au besoin (ses coordonnées sont reprises en bas à droite).



Contact Technique

Client **El Caracol** Projet **Habiter**

V1.0
 Charles Hoebanx
 +32 475 96 83 93
 charleshoebanx@gmail.com